

ELECTRONICAL SERVICES



**LIFE
IS A
TEST.**

analytical GROUP
LIFE IS A TEST



analytical GROUP
LIFE IS A TEST

LIFE IS A TEST.

VIVERE A PIENO, SIGNIFICA SUPERARE NUOVI TEST.
PERCHÉ OGNI NOSTRA SCELTA CI METTE ALLA PROVA.

IN ANALYTICAL ABBIAMO GLI STRUMENTI GIUSTI
PER AFFIANCARE OGNI IMPRESA IN UN PERCORSO DI ECCELLENZA.
PERCHÉ OGNI AZIENDA È UNICA.

INVESTIAMO NELL'INNOVAZIONE
E NELLA NOSTRA RISORSA PIÙ IMPORTANTE: LE PERSONE.
TESTIAMO I PRODOTTI, PER TUTELARE LA VOSTRA QUALITÀ.
OFFRIAMO CONSULENZA,
PER DARE SOSTEGNO AI VOSTRI PROGETTI.

ECCO PERCHÉ, INSIEME,
POSSIAMO SUPERARE I TEST CHE IL FUTURO CI CHIEDE.



ANALYTICAL GROUP

Dal 1982, cresce nel settore del **testing** e della **certificazione dei prodotti** fino a diventare un player internazionale **a supporto delle imprese** in oltre **80 Paesi nel mondo**. Il valore della consulenza, unito all'alto livello di know-how, garantisce sicurezza, massimi standard di qualità e risultati certificati.

Il nostro servizio, sempre più personalizzato, si rivolge oggi ad imprese di diversi settori, con particolare attenzione all'analisi del comparto ambientale, agroalimentare, **elettromeccanico**, industriale.

Il laboratorio **Analytical Cetace** è la Business Unit del gruppo Analytical specializzata nell'analisi e test di apparati, componenti e materiali elettrici ed elettronici. Garantisce supporto e assistenza tecnico/normativa per definire le certificazioni indispensabili a ogni prodotto e mercato, in un'ottica di ottimizzazione di procedure e costi.



Il Laboratorio è il cuore di Analytical Cetace: il luogo dove i nostri professionisti sperimentano e applicano ogni giorno il loro know-how, studiando un servizio su misura per ogni esigenza.

PERCHÈ FACCIAMO LA DIFFERENZA

OLTRE
30
ANNI

L'ESPERIENZA
NEL SETTORE



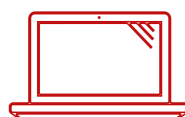
MASSIMA
AFFIDABILITÀ



CERTIFICAZIONI
PER EXPORT
IN MERCATI
INTERNAZIONALI



PERSONALE
ALTAMENTE
QUALIFICATO



CONTINUI
INVESTIMENTI
IN TECNOLOGIA
E INNOVAZIONE



PARTNERSHIP
INTERNAZIONALI
CON ENTI DI
CERTIFICAZIONE

ELECTRICAL SERVICES



PROVE DI COMPATIBILITÀ ELETTROMAGNETICA (EMC)

- Verifica della Conformità alle norme europee
- Verifica della Conformità alle norme internazionali
- Verifica della Conformità alle norme ETSI

La tecnologia d'avanguardia e la specializzazione tecnica permettono ad Analytical Cetace di effettuare test EMC su numerose tipologie di apparecchiature.



PROVE DI SICUREZZA ELETTRICA

- CB report e CB certificate
- Prove finalizzate alla marcatura CE



SCHEMA CB IEECE

Sistema internazionale di test e certificati sulla sicurezza dei componenti, attrezzature, prodotti elettrici ed elettronici, attraverso un accordo multilaterale tra Paesi aderenti ed enti certificatori. Chi utilizza un certificato di prova CB secondo norme internazionali (IEC) può ottenere marchi di qualità per l'accesso ai mercati mondiali. Con questo sistema, Analytical Cetace, sotto la responsabilità dell'NCB DEKRA Certification, può testare: **Elettrodomestici (HOUS) | Apparecchi di illuminazione (LITE) | Apparecchi elettrici di misura, controllo e per utilizzo in laboratorio (MEAS) | Apparecchiature Audio-Video (TRON) | Tecnologia dell'informazione (OFF)**

Elenco completo delle norme per cui Analytical può rilasciare CB report su www.iecee.org



MARCATURE CE

Affianchiamo il cliente nel percorso verso la soddisfazione di Conformità alle Direttive Europee attraverso test e verifiche.



MARCHI DI QUALITÀ

Analytical Cetace offre alle imprese la possibilità di ottenere i principali marchi di qualità a livello internazionale:

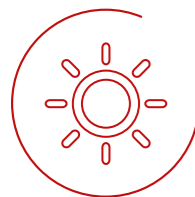
- KEMA-KEUR: per gestire il rischio connesso all'immissione sul mercato di prodotti elettrici
- ENEC: per test di illuminazioni, tecnologie dell'informazione e audio-video, trasformatori, elettrodomestici, componenti per installazioni e apparecchiature.
- cMETus: per accedere ai mercati in Usa e Canada (settore audio-video, tecnologia dell'informazione, strumenti di misura, controllo, laboratorio).



TEST AMBIENTALI E DI PERFORMANCE

Il nostro Laboratorio può svolgere test per tutti i gradi IP, a cui si aggiungono l'esecuzione di prove speciali:

- climatiche, ambientali, di vibrazione ed urti, di performance per prodotti elettrici ed elettronici
- di infiammabilità dei materiali
- verifica del grado IK
- di nebbia salina
- calcolo dei parametri di affidabilità, analisi effetti di guasto e criticità, in partnership con il Dipartimento di Ingegneria dell'Informazione dell'Università degli Studi di Firenze
- analisi di manutenibilità
- prove tramite XENON Test di resistenza alla luce e ai raggi UV
- analisi di rilascio e conformità su pacchetto RoHS e REACH, classificazione e analisi rifiuti RAEE.



FOTOMETRIE E FOTOBIOLOGICO

Eseguiamo, in collaborazione con DEKRA, rilievi fotobiologici secondo la norma IEC/EN 62471 (Sicurezza fotobiologica delle lampade e dei sistemi di lampada) e la IEC/TR 62778. Attraverso i nostri test è possibile inoltre ottenere le caratteristiche degli apparecchi di illuminazione quali fotometrie - con rilascio di file in formato IES e EULUMDAT, in accordo allo standard EN 13032-1.



RILIEVI E MISURAZIONI



PROVE AUTOMOTIVE

- Attività di consulenza qualità per stesura documentazione del Ministero dei Trasporti
- Esecuzione di prove RF e prove al fuoco
- Compilazione integrale fascicolo tecnico
- Test di performance sul materiale



CORSI DI FORMAZIONE ALLE AZIENDE

ALTRI SERVIZI



Prove meccaniche



Prove climatiche



Prove di verifica di tutti i gradi di protezione degli involucri (IP)



Valutazione del rischio Foto-Biologico (EN 62471)



Prove d'infiammabilità su componenti e materiali isolanti



Resistenza alle correnti superficiali (PTI)



Prove complete su equipaggiamenti elettronici nel settore ferroviario e metropolitano



Prove di verifica dell'isolamento



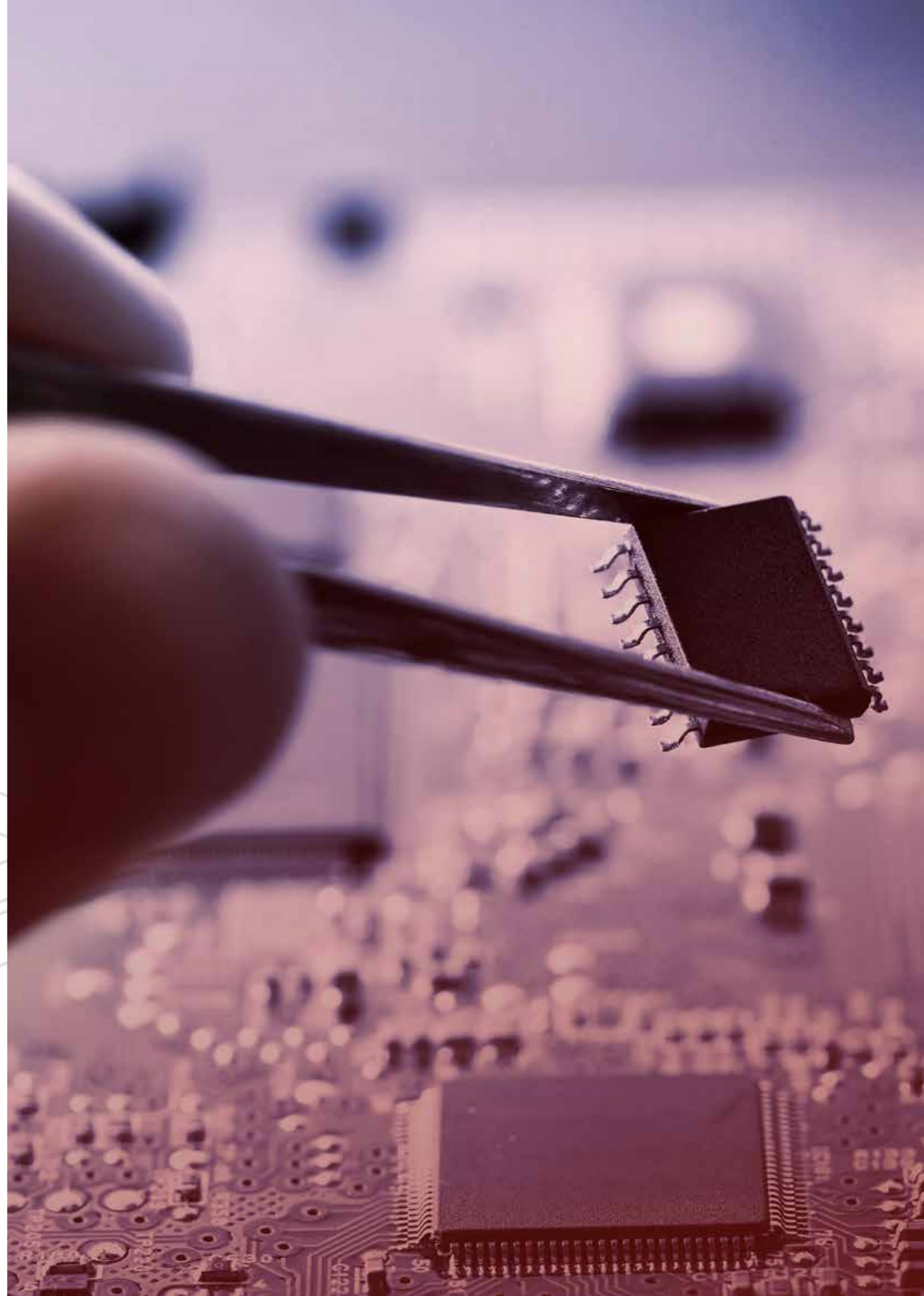
Prove di riscaldamento per apparecchi di illuminazione



Prove tramite XENON Test di resistenza alla luce e ai raggi UV



Testing delle sostanze chimiche cancerogene (PAH, ftalati, ecc.).



analytical GROUP
LIFE IS A TEST

Viale Industria, 24
36071 Arzignano (VI)
Tel: +39 055 7350530
info@analytical.it
www.analytical.it